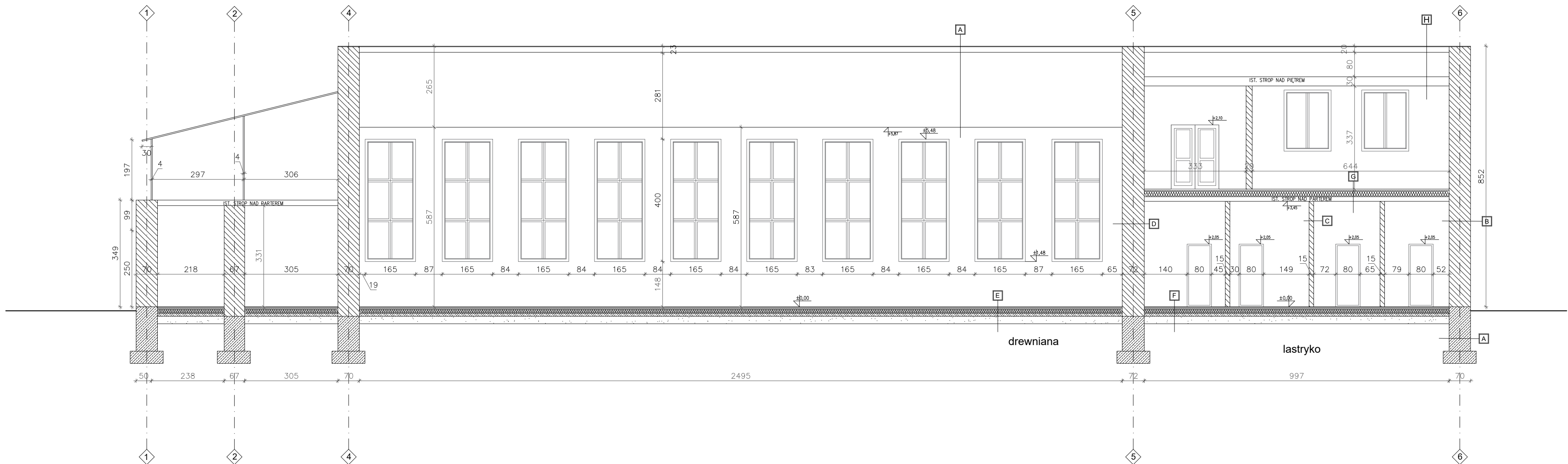


PRZEKRÓJ A-A  
-inwentaryzacja  
SKALA 1:100



A ŚCIANA FUNDAMENTOWA

-pionowa izolacja przeciwwilgociowa  
z masy asfaltowo-kauczukowej x2  
-błoczek betonowy 70cm

B ŚCIANA ZEWNĘTRZNA

-tynk silikonowy barwiony w masie 1,5cm  
-mur ist. z cegły pełnej 70cm  
-tynk cementowo-wapienny 1,5cm  
-gładź gipsowa x2  
-warstwa wykończeniowa

C ŚCIANA WEWNĘTRZNA DZIAŁOWA

-warstwa wykończeniowa  
-gładź gipsowa x2  
-tynk cementowo-wapienny 1,5cm  
-mur. ist. 15cm  
-tynk cementowo-wapienny 1,5cm  
-gładź gipsowa x2  
-warstwa wykończeniowa

D ŚCIANA WEWNĘTRZNA KONSTRUKCYJNA

-warstwa wykończeniowa  
-gładź gipsowa x2  
-tynk cementowo-wapienny 1,5cm  
-mur. ist. 72cm  
-tynk cementowo-wapienny 1,5cm  
-gładź gipsowa x2  
-warstwa wykończeniowa

E PODŁOGA NA GRUNCIE-SALA GIMNASTYCZNA

-podłoga drewniana  
-istniejąca podłoga na gruncie

F PODŁOGA NA GRUNCIE

-lastryko  
-istniejąca podłoga na gruncie

G STROP NAD PARTEREM

-podłoga drewniana  
-szlichta cem.zbrojona  
-styropian  
-ist. strop nad parterem  
-tynk cementowo-wapienny 1,5cm

H STROPODACH

-papa termozgrzewalna  
-stropodach żelbetowy-ist.  
-pustka powietrzna-ist.  
-strop żelbetowy-ist.  
-sufit podwieszany na ruszcie stalowym  
-warstwa wykończeniowa-ist.

I DACH NAD SALĄ GIMNASTYCZNA

-papa termozgrzewalna x2  
-ist. warstwy dachu

ZAMIERZENIE (ZAMÓWIENIE):			
Modernizacja sali gimnastycznej z dostosowaniem do potrzeb dzieci			
OBIEKT:			
Nazwa:	Sala gimnastyczna		
Nr ewid. działki (ek):	682, 683/1, 695/12, 695/13, 695/14, 700/3, obr.: Zarzeczce II		
INWESTOR (ZAMAWIAJĄCY):			
Imię nazwisko lub nazwa:	Miasto Krasnik		
Adres:	Lubelska 84, 23-200 Krasnik		
RYSUNEK:			
TYTUŁ:	Przekrój A-A-inwentaryzacja		SKALA: 1:100
Asystował:			
PROJEKTOWAŁ/OPRACOWAŁ:		SPRAWDZIŁ:	
DATA:	10.2024	DATA:	10.2024

Rysunek jest elementem projektu architektoniczno-budowlanego zgodnie z ustawą Prawo budowlane. Szczegóły techniczne, technologiczne i wykonawcze winny zostać zawarte w projekcie technicznym będącym oddzielnym opracowaniem projektowym. Prawa autorskie. Bez odpowiedniej zgody autora nie może być on wykorzystywany lub reprodukowany. Copyrights of this drawing. Reproduction or use of this drawing without proper permission is forbidden. UWAGA: powierzchnie pomieszczeń podano po obrysie podłóg. Rysunek należy rozpatrywać w całości z resztą opracowania projektowego.